



Fugolastic

**Folyékony polimer
adalékszer
KERACOLOR FF-hez
és GG-hez**

ALKALMAZÁSI TERÜLET

A **Fugolastic** a **Keracolor FF** és **GG** cementbázisú fugázóhabarcsok keverővíz mennyiségének helyettesítésére szolgál, a fugázóhabarcs tapadásának és mechanikai szilárdságának javítása valamint a porozitás és vízfelvevő-képesség csökkentése érdekében.

A rendszer a prEN 1388 szerint CG2 besorolású.

JELLEMZŐ ALKALMAZÁSOK

- Homlokzatok, erkélyek, teraszok és úszómedencék fugázása.
- Nagy forgalmú padlók és olyan felületek fugázása, amelyeknél várható, hogy a fuga különleges, nagy igénybevételnek lesz kitéve.
- Régi, károsodott vagy rosszul fugázott kerámiaburkolatok javítása.
- Különösen rugalmas aljzatra (fa, rétegelt lemez, stb.) ragasztott fal- és padlóburkolatok fugázása.
- Kerámia- vagy üvegmozaik fal- és padlóburkolatok fugázása.
- Gyakran, akár gőzborotvával tisztított helyiségek (tornatermek, uszodák, öltözők, ebédlők, stb.) fal- és padlóburkolatainak fugázása.
- Terrakotta és egyéb a készítésük után fényezendő burkolatok fugázása.



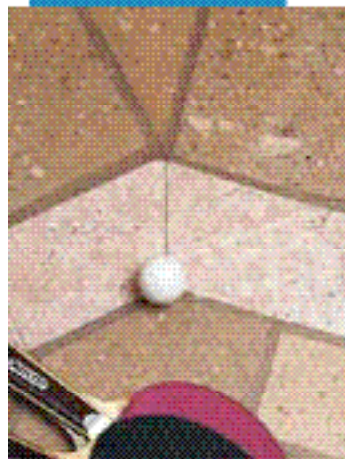
Fugolastic



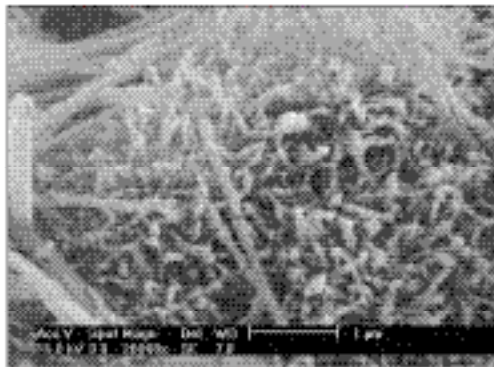
Küttéri klinker padlóburkolat fugázása
Fugolastic-kal kevert
Keracolor GG-vel



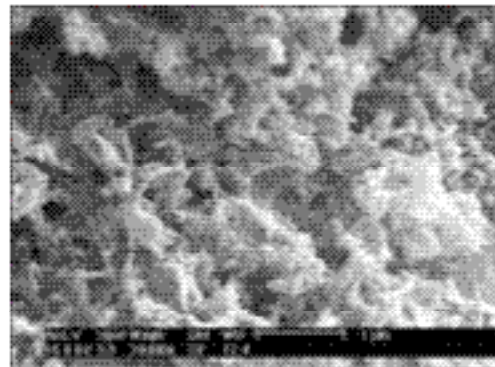
Üvegmozaiok fugázása
Fugolastic-kal kevert
Keracolor FF-fel



Helyszínen csiszolt
terracotta padlóburkolat
Fugolastic-kal kevert



Vízzel kevert Keracolor-ral kapott cementkötésű mátrix mikrofényképe



Fugolastic-kal kevert Keracolor-ral kapott cementkötésű mátrix mikrofényképe. Jól megfigyelhető, hogy a térközökben jelenlévő polimer miatt a szerkezet sokkal tömörebb

MŰSZAKI JELLEMZŐK

A **Fugolastic** szintetikus polimerek vizes diszperziója, amely kerámiaburkolatok fugázására szolgáló cementbázisú fugázóhabarcsokhoz (**Keracolor FF**-hez vagy **GG**-hez) keverve a következő jellemzőkkel bíró fugázóhabarccsá teszi azt:

- Fokozott tömörség és nagyobb kopásállóság.
- A cement kötőanyag optimális hidratációja, és fokozott tapadás a burkolólapok élére.
- Kevesebb porozitás (elektronmikroszkóp alatt összehasonlítva a vízzel, valamint a **Fugolastic**-kal elkevert **Keracolor**-t megfigyelhető, hogy – amint az a második fényképen látszik – a tú alakú cementkristályokat polimer borítja), kisebb vízfellevő-képesség, következőképpen a fuga felülete könnyebben tisztítható.

A **Fugolastic** bármely színű **Keracolor**-ral elkeverhető, anélkül, hogy a színt megváltoztatná, sőt tartósan rögzíti a színt.

JAVASLATOK

- Soha ne adjon vizet a **Fugolastic**-kal kevert **Keracolor FF**-hez vagy **GG**-hez.
- A habarcsot ne készítse túl hígga, nehogy kicsapódjon a **Fugolastic** vagy a szín a fuga felszínén.
- Ne használjon **Fugolastic**-kal kevert **Keracolor FF**-et vagy **GG**-t terrakotta, illetve porózus vagy durva felületű padlóburkolatok fugázására. Végezzen próbát, mielőtt fényezett porcelán burkolatot fugázna, és ellenőrizze tisztíthatóságát.
- Ne használja a **Fugolastic**-kal kevert **Keracolor FF**-et vagy **GG**-t mozgó, táglulási vagy osztóhézagok kitöltésére.

HASZNÁLATI UTASÍTÁS

Használat előtt röviden rázza fel a **Fugolastic**-ot. Öntse egy tiszta edénybe a szükséges mennyiséget, majd adja hozzá a **Keracolor FF**-et vagy **GG**-t.

100 súlyrész **Keracolor FF**-hez 28-30 súlyrész **Fugolastic**-ot, illetve 100 súlyrész **Keracolor GG**-hez pedig 18-20 súlyrész **Fugolastic**-ot használjon. A **Keracolor FF** és **GG** elkészítése, bedolgozása

JÁRHATÓ

A padlók kb. 24 óra elteltével válnak alkalmassá könnyű gyalogosforgalomra.

HASZNÁLATBAVÉTEL

A felületek kb. 7-10 nap elteltével válnak teljesen terhelhetővé. A kádak és medencék a fugázást követő 7-10 nap múltán tölthetők fel.

OTISZTÍTÁS

A szerszámokat vízzel moshatja le, mielőtt a **Keracolor FF** vagy **GG** megkeményedne.

ANYAGSZÜKSÉGLET

A felületek kb. 7-10 nap elteltével válnak teljesen terhelhetővé. A kádak és medencék a fugázást követő 7-10 nap múltán tölthetők fel.

TISZTÍTÁS

A szerszámokat vízzel moshatja le, mielőtt a **Keracolor FF** vagy **GG** megkeményedne. **cc**

ANYAGSZÜKSÉGLET

A **Fugolastic** anyagszükséglete a **Keracolor FF** vagy **GG** anyagszükségletétől függ (lásd a megfelelő adatlapot).

KISZERELÉS

25-10-5 kg-os műanyag kannákban és 12 x 1 kg-os csomagokban kerül forgalomba.

TÁROLÁS

A **Fugolastic** száraz helyen eredeti csomagolásban legalább 24 hónapig tartható el.

A tárolás és szállítás során a **Fugolastic** fagytól védendő.

SZAKEMBEREK SZÁMÁRA KÉSZÜLT TERMÉK

FIGYELMEZTETÉS

Bár e termékíráásban közölt műszaki adatok és javaslatok legjobb tudásunkon és tapasztalatainkon alapszanak, az összes fenti adat minden esetben kizárólag tájékoztató jellegűnek tekintendő, és hosszú távú gyakorlati alkalmazásban szerzett tapasztalatokkal kell megerősíteni őket. Ezért mindenki, aki a terméket használni kívánja, előzetesen maga kell, hogy meggyőződjék arról, hogy a termék az adott felhasználásra alkalmas-e. A termék használatából eredő következményekért minden esetben egyedül a felhasználó felelős.

**A termékre vonatkozó
referenciák kérésre
rendelkezésre állnak**

MŰSZAKI ADATOK (jellemző értékek):

A termék megfelel:

- az európai prEN 12808-nek CG2-ként
- az amerikai ANSI A118.6 -nak
- az amerikai ANSI A136.1 1-es típusnak
- a kanadai 71 GP 39 III 2-es típusnak

TERMÉKAZONOSÍTÓ ADATOK

Konzisztencia:	híg folyadék
Szín:	fehér-zöldes túlrögződéssel
Fajlagos sűrűség (létezőlegos) (g/cm ³):	1,0
pH:	8,1
Brookfield viszkozitás (mPa·s):	15
Eltartható:	24 hónapig eredeti, zárt csomagolásban. Fagytól védendő.
EK 99/45 szerinti egészségügyi kockázat:	Nincs
Vámkategória:	3909 90 00

ALKALMAZÁSI ADATOK +23 °C-on 50% relatív páratartalom mellett

Keverve:	Keracolor FF	Keracolor GG
Keverési arány:	28-30 : 100	18-20 : 100
Keverék konzisztenciája:		híg kence
Keverék sűrűsége (g/cm ³):	1,9-2,0	1,9-2,0
Keverék pH-ja:	kb. 12	kb. 12
Fazéldő:		kb. 2 óra
Bedolgozási hőmérséklettartomány:		+5°C-tól +35°C-ig
Vámkozási idő letisztítás előtt:		10-20 perc
Járható:		24 óra után
Teljesen terhelhető:		7-10 nap után

VÉGSŐ TELJESÍTMÉNYADATOK

Keverve:	Keracolor FF	Keracolor GG
Hajlításierősség 28 nap után (N/mm ²) (prEN 12808-3):	9,0	10,0
Nyomóerősség 28 nap után (N/mm ²) (prEN 12808-3):	30,0	33,0
Hajlításierősség fagyás-olvadás ciklusok (N/mm ²) (prEN 12808-3):	3,5	4,3
Nyomóerősség fagyás-olvadás ciklusok (N/mm ²) (prEN 12808-3):	35,0	40,0
Kopásállóság (prEN 12808-2):	500 (vesztés/g(N/mm ² -ben))	400 (vesztés/g(N/mm ² -ben))
Zsugorodás (mm/m) (prEN 12808-4):	1,9	1,3
Vízfelvétel-hépeség 30 perc után (g)	1,2	0,4
Vízfelvétel-hépeség 240 perc után (g) (prEN 12808-6):	4,0	0,9
Ellenállás ligokkal szemben:		álló
Ellenállás olajokkal szemben:		álló (gyenge növényolajokkal szemben)
Ellenállás oldószerekkel szemben:		álló
Ellenállás savakkal szemben:		ja, ha pH > 3
Hőállóság		-30°C-tól +60°C-ig



A MAPEI CSOPORT MINŐSÍTETT RENDSZEREI (Minőségbiztosítási, Környezetvédelmi és Munkabiztonsági)



MAPEI S.p.A. - Olaszország

