



# Keracolor FF flex

**Fokozott terhelhetőségű, polimerekkel módosított, DropEffect® technológiával készült vízlepergető tulajdonságú fugázóhabarcs 6 mm fugaszélességig**

## **EN 13888 SZERINTI BESOROLÁS**

A Keracolor FF Flex CG2 osztály szerinti fokozott terhelhetőségű (2) cementkötésű (C) fugázóhabarcs (G).

## **ALKALMAZÁSI TERÜLET**

Kül- és beltéri padló- és falburkolatok (egyszer égetett, kétszer égetett, klinker, porcelán burkolóanyagok, stb.), kő anyagok (természetes kő, márvány, gránit, agglomerát, stb.), üveg- és márványmozaik fugázása.

## **ALKALMAZÁSI PÉLDÁK**

- Fal- és padlóburkoló kerámialapok fugázása belső térben.
- Úszómedencék fugázása.
- Különösen sima és csiszolt felületű padlók fugázása (sima és magassfényű porcelán, elő-csiszolt és fényezett márvány, mázas burkolólapok).
- Kerámia burkolólap borítású ipari padlók fugázása, olyan helyeken, ahol a vegyszerállóság nem követelmény (garázsok, raktárak, stb.).

## **MŰSZAKI JELLEMZŐK**

A Keracolor FF Flex cement, nagyon finom osztályozott szemcseméretű adalékok, műgyanták, pigmentek és speciális adalékszerek keveréke. Speciális hidrofób adalékszerek (DropEffect® technológia) használata nagymértékben vízlepergető tulajdonságúvá teszi a fugázóanyagot, ezáltal elszennyeződő hajlandósága csökken, és különösen tartóssá válik.

- Vízlepergető és vízfelszívódást csökkentő. Jó nyomó- és hajlítószilárdság. Jól ellenáll a fagyási-olvadási ciklusoknak. Ezek következtében tartóssága kitűnő.
- Kis vízfelvívó képességű és sima, ennek következtében



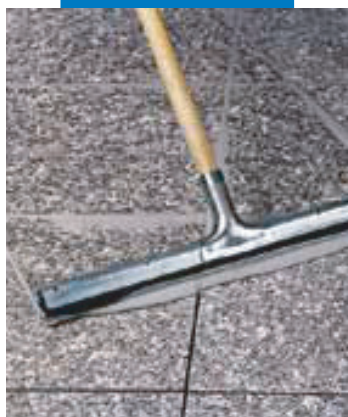
# Keracolor FF



Üvegmozaik (fürdőszoba) fugázása simítóval



Üvegmozaik tisztítása szivaccsal



Előcsiszolt és fényezett gránitpadló fugázása gumilehűzővel

könnyen tisztítható felület.

- Nagyon jó kopásállóság.
- Kismértékű a zsugorodása, ezért a fugában nem keletkeznek repedések vagy hajszálrepedések.
- Jól ellenáll a pH > 3 savaknak.
- Kötőanyag-költség-minőség tényező.

A **Keracolor FF Flex**-et **Fugolastic**-kal (speciális, műgyanta bázisú polimer adalékszerrel) keverve javulnak a fugázóhabarcs végső jellemzői, amely így különleges körülmények között is megfelelő teljesítményt nyújt (homlokzatok, úszómedencék, fürdőszobák, nehéz forgalmú padlók fugázása). További információt a **Fugolastic** műszaki adatlapján olvashat.

## FONTOS FIGYELMEZTETÉSEK

- A **Keracolor FF Flex**-et ne keverje cementtel, vagy más termékkel. Soha ne adjon vizet a keverékhez, ha az már kötni kezdett.
- A **Keracolor FF Flex**-et soha ne keverje sóval, vagy nem tiszta vízzel.
- A terméket +5 °C és +35 °C közötti hőmérsékleten használja.
- A keverővíz mennyiségét pontosan kell kimérni. A túlzott mennyiségű víz a felszínen fehéres lepedék képződését okozhatja (kivirágzás). Ha különböző keverési arányokat alkalmaz, a keverékek színárnyalata eltérhet. A felszíni kivirágzás kalcium karbonát képződésének köszönhető, illetve ezt okozhatja még: a ragasztókban lévő maradék nedvességtartalom, nem teljesen hidratálódott fugázóhabarcs, nem megfelelően száraz aljzat, vagy felszálló nedvesség ellen, nem megfelelően védett aljzat.
- Hézagok kitöltése után javasoljuk, hogy a fugákat ne hintse meg **Keracolor FF Flex** porral, nehogy a fuga színe egyenetlenné váljon, illetve csökkenjen a fugázóhabarcs mechanikai szilárdsága.
- A falak és padlók tágulási- és osztóhézagait soha ne **Keracolor FF Flex**-el töltsse ki, hanem használjon megfelelő rugalmas MAPEI tömítőanyagot.
- Némely kerámia burkolólap, vagy kőanyag felülete néha durva, vagy mikropórusos. Javasoljuk, hogy szükség szerint ellenőrizze a burkolóanyag tisztíthatóságát, és a felületet védje bevonattal, amelyből azonban a hézagokba ne kerüljön.

## HASZNÁLATI UTASÍTÁS

### A hézagok előkészítése

Hézagfugázás előtt várja meg az ágyazóhabarcs, vagy ragasztó teljes kikeményedését. Ellenőrizze, hogy a termék műszaki adatlapján megadott várakozási idő letelt-e.

A hézagokat ki kell tisztítani a burkolólap vastagságának legalább 2/3-áig, és a port el kell távolítani. A felesleges ragasztót, vagy ágyazóhabarcsot még friss állapotban kell eltávolítani.

Nagyon porózus kerámia burkolólapok esetén, és, ha meleg van vagy fúj a szél, a hézagokat tiszta vízzel nedvesítse meg.

### A keverék elkészítése

A **Keracolor FF Flex**-et folytonos keverés közben öntse egy tiszta, nem rozsdás, fugaszintől függően a por súlyára számított 23-30%-nyi vizet, vagy – amennyiben az alkalmazás úgy kívánja, – **Fugolastic**-ot tartalmazó edénybe. Padlók fugázásakor a keveréket több víz hozzáadásával, valamivel hígabbra is készítheti (nagyjából 25-32 súly% mennyiség).

Lehetőleg alacsony fordulatszámú keverővel keverje sima állagig, úgy, hogy a keverék ne habosodjék.

Bedolgozás előtt várjon 2-3 percet, majd röviden keverje át a habarcsot.

A keveréket az elkészítéstől számított 2 órán belül fel kell használni.

### A fugázóhabarcs bedolgozása

A hézagokat megfelelő MAPEI simítót, vagy gumilehűzőt használva töltsse ki a **Keracolor FF Flex**-el, meggyőződve arról, hogy a hézagokban a fugázóhabarcs egyenetlen és tökéletesen tömör. A felesleges **Keracolor FF Flex**-et még friss állapotban távolítsa el úgy, hogy a burkolólapokat a simítóval, vagy gumilehűzővel átlós irányban húzza le.

### Befejező műveletek

Amikor a keverék elveszítette képlékenységét, és mattá vált, általában 10-20 perc múlva, megnedvesített kemény cellulóz szivaccsal (pl. MAPEI szivaccsal), átlós irányban haladva tisztítsa le a felesleges **Keracolor FF Flex**-et. A szivacsot gyakran öblítse ki úgy, hogy két külön vödört használjon, az egyiket a letisztított fugázóhabarcs kiöblítésére, a másikat pedig – amely tiszta vizet tartalmaz, – a szivacs ismételt kiöblítésére. A tisztítás végezhető csempetisztító-géppel is. A burkolólapokról a megkeményedett termék eltávolításának megkönnyítésére használjon megnedvesített Scotch-Brite® súrolószivacsot, vagy speciális súrolófilc koronggal ellátott csempetisztító-gépet.

Ha a tisztítást túl korán kezdi (amikor a keverék még képlékeny), a hézagokból a fugázóhabarcsot részben kiszedheti, ezért annak színe egyenetlenné válhat. Ha túl későn kezdi és a habarcs már megkeményedett, a felületet csak mechanikus módszerrel lehet letisztítani, ami a burkolólap megkarcolásával járhat.

Amikor a **Keracolor FF Flex**-et különösen forró, száraz, vagy szeles időben dolgozza be, javasoljuk, hogy néhány óra elteltével nedvesítse meg a fugákat.

A **Keracolor FF Flex** nedves érlelése mindig javítja a végső jellemzőket.

A felületről az utolsó **Keracolor FF Flex** fátlyolt tiszta, száraz ronggyal törölheti le.

A végső tisztítás után, amennyiben a felületen még mindig vannak **Keracolor FF Flex** maradványok, ezek eltávolítására savas tisztítószer alkalmazható (például **Keranet**), legkorábban 10 nappal a fugázást követően, a szer használati utasításának betartásával. A **Keranet**-et csak saválló felületekre használja, márványra és mésztartamú anyagokra soha.

### JÁRHATÓ

A padlók nagyjából 24 óra elteltével válnak járhatóvá.

### HASZNÁLATBAVÉTEL

A padlók 7 nap után vehetők használatba. Úszómedencék és medencék a fugázást követően 7 nappal tölthetők fel.

### Tisztítás

A szerszámokat és edényeket a **Keracolor FF Flex** száradása előtt bő vízzel lehet megtisztítani.

### ANYAGSZÜKSÉGLET

A **Keracolor FF Flex** anyagszükséglete a hézagok szélességétől, valamint a burkolólapok méretétől és vastagságától függ. A táblázatban néhány példa található az anyagszükségletre kg/m<sup>2</sup>-ben.

### KISZERELÉS

25 kg-os zsákok, 4x5 kg-os dobozok a színtől függően.

### SZÍNEK

A **Keracolor FF Flex** a „SZÍNES FUGÁK 2000” színskála 25 színében kapható.

**MŰSZAKI ADATOK (jellemző értékek)**

Megfelel az:

– európai EN 13888 szabványnak CG2  
 – amerikai ANSI A118.6 – 1999 szabványnak  
 – ISO 13007-3 szerint CG2WA

**TERMÉK AZONOSÍTÓ ADATOK:**

<b>Típus:</b>	finom por
<b>Szín:</b>	„SZÍNES FUGÁK 2000” színskála 25 színében
<b>Sűrűség (fajlagos (kg/m<sup>3</sup>)):</b>	1000-1400
<b>Szárazanyag tartalom:</b>	100%
<b>Eltartható:</b>	12 hónapig száraz helyen, eredeti csomagolásban
<b>EK 99/45 szerinti veszélyességi osztályozás:</b>	Irritáló. A termék használata előtt olvassa el a „Az elkészítés és bedolgozás során betartandó biztonsági előírások” bekezdést, valamint a csomagoláson és a biztonsági adatlapon található információkat
<b>Vámbesorolás:</b>	3824 50 90

**ALKALMAZÁSI ADATOK +23 °C-on 50% relatív páratartalom mellett**

<b>Keverési arány:</b>	100 súlyrész <b>Keracolor FF Flex</b> -hez 23-30 súlyrész víz
<b>Keverék állaga:</b>	híg kence
<b>Keverék sűrűsége (kg/m<sup>3</sup>):</b>	2000
<b>Keverék pH-ja:</b>	Kb. 13
<b>Bedolgozhatósági idő:</b>	Kb. 2 óra
<b>Bedolgozási hőmérséklettartomány:</b>	+5 °C-tól +35 °C-ig
<b>Fugázás burkolást követően:</b>	
– falra normál kötésejű ragasztóval ragasztva:	4-8 óra
– falra gyors kötésejű ragasztóval ragasztva:	1-2 óra
– falra ágyazóhabarcsba fektetve:	2-3 nap
– padlóra normál kötésejű ragasztóval ragasztva:	24 óra
– padlóra gyors kötésejű ragasztóval ragasztva:	3-4 óra
– padlóra ágyazó habarcsba fektetve:	7-10 nap
<b>Várakozási idő tisztítás előtt:</b>	10-20 perc
<b>Járható:</b>	24 óra után
<b>Teljesen terhelhető:</b>	7 nap után

**VÉGSŐ TELJESÍTMÉNY:**

Hajlítószilárdság 28 nap után (EN12808-3):

Nyomószilárdság 28 nap után (EN12808-3):

Hajlítószilárdság fagyás/olvadás ciklusok után (EN 12808-3):

Nyomószilárdság fagyás/olvadás ciklusok után (EN 12808-3):

Kopásállóság (EN12808-2):

Zsugorodás (EN12808-4):

Vízfelvétel 30 perc után (EN12808-5):

Vízfelvétel 4 óra után (EN12808-5):

Teljesíti az európai  
EN 13888 szabványt  
CG2-ként

Páraállóság: kitűnő

Öregedésállóság: kitűnő

Oldószer-, olaj- és lúgállóság: kitűnő

Savállóság: jó, amennyiben pH &gt; 3

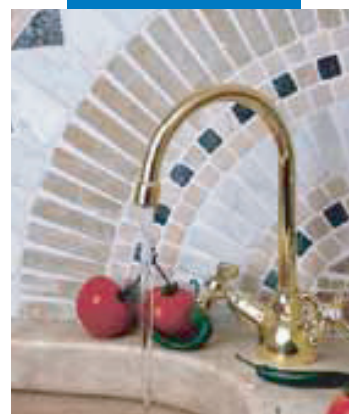
Hőmérsékletállóság: –30°C-tól +80°C-ig



Egyszer-égetett  
burkolólap fugázása  
simítóval



Tisztítás Scotch-Brite®  
súrolószivaccsal



Példa fugázott  
mozaik burkolatú  
konyhára

# Keracolor FF



## ANYAGSZÜKSÉGLET TÁBLÁZAT A BURKOLÓLAP MÉRETTŐL ÉS A FUGASZÉLESSÉGTŐL FÜGGŐEN

Burkolólap mérete (mm)	Fugaszélesség (mm)		
	2	3	5
20 X 20 X 4	1.2		
50 X 50 X 4	0.5		
75 X 150 X 6		0.6	0.9
100 X 100 X 6		0.6	0.9
100 X 100 X 10		0.9	1.5
100 X 200 X 6		0.4	0.7
100 X 200 X 10			1.2
150 X 150 X 6		0.4	0.6
200 X 200 X 8		0.4	0.6
120 X 240 X 12			1.2
250 X 250 X 12			0.8
250 X 250 X 20			1.2
250 X 330 X 8		0.3	0.5
300 X 300 X 8		0.3	0.4
300 X 300 X 10		0.3	0.5
300 X 300 X 20			1.0
300 X 600 X 10		0.3	0.4
330 X 330 X 10		0.3	0.5
400 X 400 X 10		0.3	0.4
450 X 450 X 12			0.4
500 X 500 X 12			0.4
600 X 600 X 12			0.3

### ANYAGSZÜKSÉGLET SZÁMÍTÁSI KÉPLET:

$$\frac{(A + B)}{(A \times B)} \times C \times D \times 1,5 = \frac{\text{kg}}{\text{m}^2}$$

A = burkolólap hossza (mm) B = burkolólap vastagsága (mm)

B = burkolólap szélessége (mm) D = fugaszélessége (mm)

## TÁROLÁS

### Megjegyzendő:

A Keracolor FF Flex eredeti csomagolásban, száraz helyen, 12 hónapig tartható el.

A 2003/53/EK előírásnak megfelelően gyártva.

## BIZTONSÁGI ELŐÍRÁSOK

A termék cementet tartalmaz, amely izzadsággal, vagy más testnedvekkel érintkezve irritáló, lúgos reakciót idéz elő. Használjon védőkesztyűt és védőszemüveget. További információt a biztonsági adatlapon olvashat.

SZAKEMBEREK SZÁMÁRA KÉSZÜLT TERMÉK.

## FIGYELMEZTETÉS

Bár e termékleírásban közölt műszaki adatok és javaslatok legjobb tudásunkon és tapasztalatainkon alapszanak, az összes fenti adat minden esetben kizárólag tájékoztató jellegűnek tekintendő, és hosszú távú gyakorlati alkalmazásban szerzett tapasztalatokkal kell megerősíteni őket. Ezért mindenki, aki a terméket használni kívánja, előzetesen maga kell, hogy meggyőződjék arról, hogy a termék az adott felhasználásra alkalmas-e. A termék használatából eredő következményekért minden esetben egyedül a felhasználó felelős.

**A termékre vonatkozó referenciák kérés esetén rendelkezésre állnak**



A JÖVŐT ÉPÍTJÜK

## A MAPEI CSOPORT-MINŐSÍTETT RENDSZEREI (Minősbiztosítási, Környezetvédelmi és Munkabiztonsági)

MAPEI FRANCE	MAPEI INC - CANADA	RESCON MAPEI AS - NORWAY	MAPEI Kft. - HUNGARY	MAPEI ARGENTINA S.A.	MAPEI SUISSSE SA	MAPEI CORP - U.S.A.	MAPEI FAR EAST Pte Ltd MAPEI MALAYSIA SON BHD	MAPEI s.r.o. - CZECH REP



Példa fugázott kétszer-égetett padlóburkolatra

131-5-2005 T-131/1

www.mapei.com